

제품명: Bcl6 토끼 다클론 항체

카탈로그 번호: APRab00377

연구용 전용

요약

설명	토끼 다클론 항체
숙주	토끼
적용	WB, IHC, ICC/IF, ELISA
반응성	인간 쥐 생체
결합	비결합
변형	수정치 없음
아이소타입	IgG
클론성	다클론
형태	액체
농도	1mg/ml
Storage	Aliquot 하여 -20°C 에 보관(12 개월 유효). 냉동/해동 반복을 피하십시오.
Shipping	Ice bags
버퍼	50% 글세롤 0.5% 보르덴필리트 0.02% 아세트산 함유한 PBS 용액(pH 7.3)
정제	천상정제

적용

희석 비율	WB 1:500-1:1000, IHC 1:50-1:100, ICC/IF 1:50-1:200, ELISA 1:5000-1:20000
분자량	Calculated MW: 79 kDa; Observed MW: 79 kDa

항원 정보

유전자명	BCL6 BCL6; BCL5; LAZ3; ZBTB27; ZNF51; B-cell lymphoma 6 protein; BCL-6; B-cell lymphoma 5 protein; BCL-5; Protein LAZ-3; Zinc finger and BTB domain-containing protein 27; Zinc finger protein 51
다른 이름	
유전자 ID	604
SwissProt ID	P41182
면역원	인간 BCL-6의 항원 펩타이드

배경

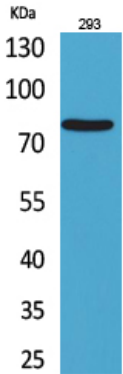
전사 인자 Bcl-6는 Stat 인자 DNA 요소 결합 단백질 및 부분적으로 Bcl-6는 NF- κ B 발을 음적으로 조절하여 NF- κ B 매개 반응을 억제한다. Bcl-6의 핵 단백질

효소(HDAC) 및SIR-2(silent information regulator) 억제제인 Bcl-6 가 HDAC 를 포함하는 복합체를 형성하여 유전자 발현을 감소시킨다.

연구 분야

후유전학/핵산/단백

이미지 데이터



Bcl6 항을 사용하여 293 세포에서 Bcl6 의 위치를 분석을 수행합니다.