

제품명: CD146 토끼 다클론 항체

카탈로그 번호: APRab00371

연구용 전용

요약

| | |
|----------|--|
| 설명 | 토끼 다클론 항체 |
| 숙주 | 토끼 |
| 적용 | WB, ICC/IF |
| 반응성 | 인간 |
| 결합 | 비결합 |
| 변형 | 수정치 없음 |
| 아이소타입 | IgG |
| 클론성 | 다클론 |
| 형태 | 액체 |
| 농도 | 1mg/ml |
| Storage | Aliquot 하여 -20°C 에 보관(12개월 유효). 냉동/해동 반복을 피하십시오. |
| Shipping | Ice bags |
| 버퍼 | 50mM 트리스클로르산(pH 7.4), 0.15M NaCl, 40% 글세롤 0.01% 아지다 트림릿 0.05% 보충단백 |
| 정제 | 천상정제 |

적용

| | |
|-------|---|
| 희석 비율 | WB 1:500-1:1000, ICC/IF 1:50-1:200 |
| 분자량 | Calculated MW: 72 kDa; Observed MW: 120 kDa |

항원 정보

| | |
|--------------|-------------------|
| 유전자명 | MCAM |
| 다른 이름 | CD146; MUC18 |
| 유전자 ID | 4162 |
| SwissProt ID | P43121 |
| 면역원 | 인간 CD146의 합성 펩타이드 |

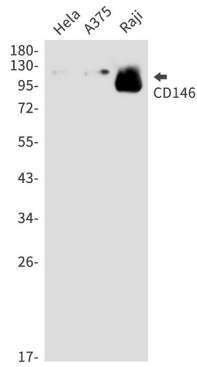
배경

CD146은 세포 접착 및 혈관 조영에 관여하며, 특히 내피 세포의 응집에 중요한 역할을 합니다. CD146의 발현은 특정 세포 유형에서 특이적으로 발현되는 종양 표지자로 사용할 수 있습니다. 또한 배양 조건에 따라 배양 세포에 발현되는 정도가 다를 수 있습니다.

연구 분야

면역학

이미지 데이터



Hela, A375, Raji 세포에서 CD146 항체를 사용하여 CD146에 대한 단백질 발현을 수행했다.