

제품명: ILK 토끼 다클론 항체
카탈로그 번호: APRab00367
연구용 전용

요약

설명	토끼 다클론 항체
숙주	토끼
적용	WB, ICC/IF, FC
반응성	인간 쥐 생체
결합	비결합
변형	수정되지 않음
아이소타입	IgG
클론성	다클론
형태	액체
농도	1mg/ml
Storage	Aliquot 하여 -20°C 에 보관(12 개월 유효). 냉동/해동 반복을 피하십시오.
Shipping	Ice bags
버퍼	50mM 트리스클로르산(pH 7.4), 0.15M NaCl, 40% 글세롤 0.01% 아지다 트림 및 0.05% 보흐덴필
정제	천상정제

적용

희석 비율	WB 1:500-1:1000, ICC/IF 1:50-1:200, FC 1:50-1:100
분자량	Calculated MW: 51 kDa; Observed MW: 51 kDa

항원 정보

유전자명	ILK
다른 이름	ILK; ILK1; ILK2; Integrin-linked protein kinase; 59 kDa serine/threonine-protein kinase; ILK-1; ILK-2; p59ILK
유전자 ID	3611
SwissProt ID	Q13418
면역원	인간 인테그린 연결 ILK 의 항원 펩타이드

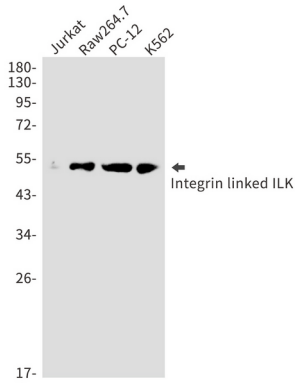
배경

인테그린 연결 키나제(ILK)는 인테그린 상호작용을 매개하는 세포-세포 접착, 세포-세포 접착 및 세포 운동에 관여하는 하위 경계 연결이다. ILK는 인테그린 PINCH(Nck2 를 통해 ILK 클러스터에 연결), CH-ILKBP 및 다른 상호작용을 통해 세포외 기질(ECM)과 상호작용을 매개하는 데 관여한다.

연구 분야

신호전달

이미지 데이터



Jurkat, Raw264.7, PC-12, K562 세포에서 ILK 항를 사용하여 Integ린 ILK의 위치를 분석하였다.