

제품명: VEGF 수용체 2 토끼 다클론 항체

카탈로그 번호: APRab00366

연구용 전용

요약

설명	토끼 다클론 항체
숙주	토끼
적용	WB, IP
반응성	인간
결합	비결합
변형	수정되지 않음
아이소타입	IgG
클론성	다클론
형태	액체
농도	1mg/ml
Storage	Aliquot 하여 -20°C 에 보관(12 개월 유효). 냉동/해동 반복을 피하십시오.
Shipping	Ice bags
버퍼	50mM 트리스클로르산(pH 7.4), 0.15M NaCl, 40% 글세롤, 0.01% 아지다 트림 및 0.05% 보르덴 필
정제	천상정제

적용

희석 비율	WB 1:500-1:1000, IP 1:20-1:50
분자량	Calculated MW: 152 kDa; Observed MW: 230,210 kDa

항원 정보

유전자명	KDR KDR; FLK1; VEGFR2; Vascular endothelial growth factor receptor 2; VEGFR-2; Fetal liver kinase
다른 이름	1; FLK-1; Kinase insert domain receptor; KDR; Protein-tyrosine kinase receptor flk-1; CD antigen CD309
유전자 ID	3791
SwissProt ID	P35968
면역원	인간 VEGF 수용체 2의 재조합 단백질

배경

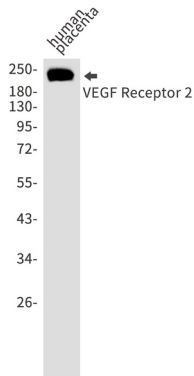
VEGFR-2는 VEGFR 계열 수용체로 알려져 있다. VEGF 및 VEGF-C에 대한 높은 친화성을 가진 수용체이다. 리간드 결합은 자인화 및 신호를 유발한다. 활성화된 수용체는 Shc, GRB2, PI3K,

Nck, SHP-1 및 SHP-2 를 포함한 여러 단백질을 포함한다.

연구 분야

후유화해소물질

이미지 데이터



VEGF 수용체 2 항을 사용하여 태반에서 VEGF 수용체 2 를 확인했습니다.