

제품명: 튜베린 토끼 다클론 항체

카탈로그 번호: APRab00365

연구용 전용

요약

설명	토끼 다클론 항체
숙주	토끼
적용	WB, IHC, FC
반응성	인간 쥐 생체
결합	비결합
변형	수정되지 않음
아이소타입	IgG
클론성	다클론
형태	액체
농도	1mg/ml
Storage	Aliquot 하여 -20°C 에 보관(12 개월 유효). 냉동/해동 반복을 피하십시오.
Shipping	Ice bags
버퍼	50mM 트리스클로르산(pH 7.4), 0.15M NaCl, 40% 글세롤 0.01% 아지다 트림 및 0.05% 보르덴필
정제	천상정제

적용

희석 비율	WB 1:500-1:1000, IHC 1:50-1:100, FC 1:50-1:100
분자량	Calculated MW: 201 kDa; Observed MW: 201 kDa

항원 정보

유전자명	TSC2
다른 이름	TSC2; Tuberous sclerosis 2 homolog protein; Tuberous sclerosis 2 protein; Tuberin; TSC4
유전자 ID	7249
SwissProt ID	P49815
면역원	표적 단백질에 사용되는 합성 펩타이드

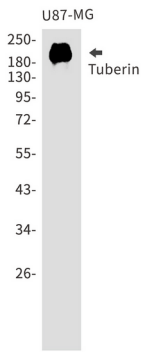
배경

튜베린(TSC2)은 중요한 세포 성장 및 분열을 조절하는 단백질이다. TSC2 또는 관련 유전자인 TSC1(해마)의 돌연변이는 대뇌 광범위양성 발육 장애 또는 신경 섬유종증과 같은 질환을 유발한다. 튜베린은 Akt/PKB 에 의해 Thr1462 에서 직접 인산화된다. Thr1462 및 Tyr1571 에 의한 인산화는 튜베린 하류 신호 전달 경로를 조절한다.

연구 분야

세상물학

이미지 데이터



튜버린을 사용하여 U87-MG 세포 용액에서 튜버린의 단백질 분리를 수행했다