

**제품명: MDB3** 토끼 다클론 항체

**카탈로그 번호: APRab00364**

연구용 전용

## 요약

설명	토끼 다클론 항체
숙주	토끼
적용	WB, ICC/IF, FC, IP
반응성	인간 췌장
결합	비결합
변형	수정되지 않음
아이소타입	IgG
클론성	다클론
형태	액체
농도	1mg/ml
Storage	Aliquot 하여 $-20^{\circ}\text{C}$ 에 보관(12 개월 유효). 냉동/해동 반복을 피하십시오.
Shipping	Ice bags
버퍼	50mM 트리스클로르산(pH 7.4), 0.15M NaCl, 40% 글세롤, 0.01% 아지다, 투름 및 0.05% 보르덴필
정제	천상정제

## 적용

희석 비율	WB 1:500-1:1000, ICC/IF 1:50-1:200, FC 1:50-1:100, IP 1:20-1:50
분자량	Calculated MW: 33 kDa; Observed MW: 33 kDa

## 항원 정보

유전자명	MBD3
다른 이름	MBD3; Methyl-CpG-binding domain protein 3; Methyl-CpG-binding protein MBD3
유전자 ID	53615
SwissProt ID	O95983
면역원	인간 MBD3의 합성 펩타이드

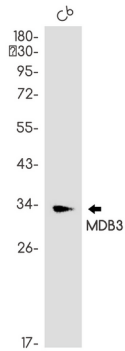
## 배경

단백질은 DNA 에 결합하는 다 하스텐에 함유된 DNA 메틸화 효소를 포함한다. 전사 억제에 작용하며 유전자 침묵에 관여한다.

## 연구 분야

## 이미지 데이터

MDB3 항체를 용어 C6 세포 용도에 MDB3 의 위치 단백 분을 수행한다



MDB3 항체를 용어 A375 및 A431 마우스 뇌 용도에 MDB3 의 위치 단백 분을 수행한다

