

**제품명: LI 카드헤린 토끼 다클론 항체**

**카탈로그 번호: APRab00363**

연구용 전용

## 요약

설명	토끼 다클론 항체
숙주	토끼
적용	WB, IHC, IP
반응성	인간
결합	비결합
변형	수정되지 않음
아이소타입	IgG
클론성	다클론
형태	액체
농도	1mg/ml
Storage	Aliquot 하여 $-20^{\circ}\text{C}$ 에 보관(12 개월 유효). 냉동/해동 반복을 피하십시오.
Shipping	Ice bags
버퍼	50mM 트리스클로르산(pH 7.4), 0.15M NaCl, 40% 글세롤 0.01% 아지다 트림릿 0.05% 보호덴빌
정제	천상정제

## 적용

희석 비율	WB 1:500-1:1000, IHC 1:50-1:100, IP 1:20-1:50
분자량	Calculated MW: 92 kDa; Observed MW: 120 kDa

## 항원 정보

유전자명	CDH17
다른 이름	Cadherin 17; Cdh17; HPT 1; LI-cadherin; Liver Cadherin; liver inTine cadherin
유전자 ID	1015
SwissProt ID	Q12864
면역원	인간 LI 카드헤린 항원 펩타이드

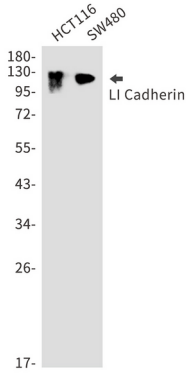
## 배경

카드헤린은 세포-세포 접착 단백질이다. 이 단백질은 세포-세포 접착을 매개하는 접착 단백질의 한 종류이다. 이 단백질은 간과 장의 형질 구조에 관여할 수 있으며 장암의 발생에 관여한다.

## 연구 분야

세포 생물학

## 이미지 데이터



LI 카데린 항체를 사용하여 HCT116 및 SW480 세포 용출액에서 카데린 위단백질을 수행합니다.