

제품명: CD14 토끼 다클론 항체

카탈로그 번호: APRab00362

연구용 전용

요약

설명	토끼 다클론 항체
숙주	토끼
적용	WB, IHC, ICC/IF
반응성	인간
결합	비결합
변형	수정치 없음
아이소타입	IgG
클론성	다클론
형태	액체
농도	1mg/ml
Storage	Aliquot 하여 -20°C 에 보관(12개월 유효). 냉동/해동 반복을 피하십시오.
Shipping	Ice bags
버퍼	50mM 트리스클로르산(pH 7.4), 0.15M NaCl, 40% 글세롤, 0.01% 아지다 트림 및 0.05% 보르덴필
정제	천상정제

적용

희석 비율	WB 1:500-1:1000, IHC 1:50-1:100, ICC/IF 1:50-1:200
분자량	Calculated MW: 40 kDa; Observed MW: 50 kDa

항원 정보

유전자명	CD14
다른 이름	CD14; Monocyte differentiation antigen CD14; Myeloid cell-specific leucine-rich glycoprotein; CD antigen CD14
유전자 ID	929
SwissProt ID	P08571
면역원	인 CD14 의 항원 펩타이드

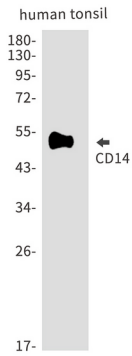
배경

CD14 항원은 분량 55kD 의 GPI 결합 단백질이다. CD14 항원은 대식세포, 랑게한스 세포 포함 골수계 세포에서 발현된다. 중추적인 B 세포는 낮은 수준으로 발현된다. CD14 항원은 세포 접착(LPS, 내독소) 및 세포 접착 단백질(LBP)의 수용체이다. LBP 의 CD14 항원은 두 가지 생체 역할을 수행한다.

연구 분야

면역학

이미지 데이터



CD14 항체를 사용하여 인간 편도선 조직에서 CD14의 위치를 분석을 수행했다.