

제품명: 리핀 1 토끼 다클론 항체

카탈로그 번호: APRab00356

연구용 전용

요약

설명	토끼 다클론 항체
숙주	토끼
적용	WB, IHC, ICC/IF, FC, IP
반응성	인간
결합	비결합
변형	수정되지 않음
아이소타입	IgG
클론성	다클론
형태	액체
농도	1mg/ml
Storage	Aliquot 하여 -20°C 에 보관(12 개월 유효). 냉동/해동 반복을 피하십시오.
Shipping	Ice bags
버퍼	50mM 트리스클로르산(pH 7.4), 0.15M NaCl, 40% 글세롤, 0.01% 아지다 트림릿, 0.05% 보르덴필
정제	천상정제

적용

희석 비율	WB 1:500-1:1000, IHC 1:50-1:100, ICC/IF 1:50-1:200, FC 1:50-1:100, IP 1:20-1:50
분자량	Calculated MW: 99 kDa; Observed MW: 130 kDa

항원 정보

유전자명	LPIN1
다른 이름	Lipin-1; Lpin1; PAP1
유전자 ID	23175
SwissProt ID	Q14693
면역원	인간 리핀 1의 항원 펩타이드

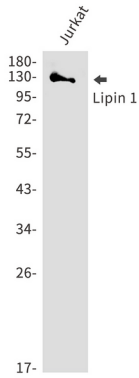
배경

지방산 대사 조절에 중요한 역할을 한다. 마비 증상은 포도당과 지방산 대사에 영향을 미치며, 근육 사멸, 포도당 및 지방산 대사에 이상 징후를 나타내며, 근육을 다칠 때를 포함하여 근육 손상을 유발한다.

연구 분야

신약개발

이미지 데이터



Jurkat 세포에서 Lipin 1 항을 사용하여 Lipin 1을 웨스턴 블롯 분석했다.