

제품명: EMSY 토끼 다클론 항체

카탈로그 번호: APRab00355

연구용 전용

요약

설명	토끼 다클론 항체
숙주	토끼
적용	WB, IP
반응성	인간
결합	비특이적
변형	수정되지 않음
아이소타입	IgG
클론성	다클론
형태	액체
농도	1mg/ml
Storage	Aliquot 하여 -20°C 에 보관(12 개월 유효). 냉동/해동 반복을 피하십시오.
Shipping	Ice bags
버퍼	50mM 트리스클로르산(pH 7.4), 0.15M NaCl, 40% 글세롤, 0.01% 아지다나, 0.05% 보르덴필
정제	천상정제

적용

희석 비율	WB 1:500-1:1000, IP 1:20-1:50
분자량	Calculated MW: 141 kDa; Observed MW: 141 kDa

항원 정보

유전자명	EMSY
다른 이름	BRCA2-interacting transcriptional repressor EMSY
유전자 ID	56946
SwissProt ID	Q7Z589
면역원	인간 EMSY의 항원 펩타이드

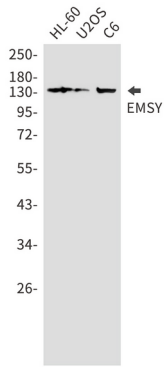
배경

전를 이용할 수 있는 조양자 에도 크로마틴 형기는 중대질 크로마틴과 결합하여 상조양을 통해 작용한다.

연구 분야

세포실험

이미지 데이터



EMSY 항를 사용하여 HL-60, U2OS, C6 세포에서 EMSY의 위치를 분석을 수행한다