

제품명: ApoL1 토끼 다클론 항체

카탈로그 번호: APRab00353

연구용 전용

요약

설명	토끼 다클론 항체
숙주	토끼
적용	WB, ICC/IF, FC, IP
반응성	인간
결합	비결합
변형	수정되지 않음
아이소타입	IgG
클론성	다클론
형태	액체
농도	1mg/ml
Storage	Aliquot 하여 -20°C 에 보관(12개월 유효). 냉동/해동 반복을 피하십시오.
Shipping	Ice bags
버퍼	50mM 트리스클로르산(pH 7.4), 0.15M NaCl, 40% 글세롤, 0.01% 아지다나, 0.05% 보흐덴필
정제	천상정제

적용

희석 비율	WB 1:500-1:1000, ICC/IF 1:50-1:200, FC 1:50-1:100, IP 1:20-1:50
분자량	Calculated MW: 44 kDa; Observed MW: 44 kDa

항원 정보

유전자명	APOL1
다른 이름	APOL1; APOL; Apolipoprotein L1; Apolipoprotein L; Apo-L; ApoL; Apolipoprotein L-I; ApoL-I
유전자 ID	8542
SwissProt ID	O14791
면역원	인간 아포단백질 L1/APOL1 의 재조합 단백질

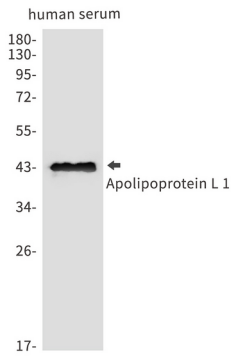
배경

체내 지질 운반에 관여하는 다량 단백질로서, 말초에서 간으로의 역콜레스테롤 운반에 관여하는 다량 단백질입니다.

연구 분야

삼할계

이미지 데이터



ApoL1 항체를 사용하여 혈청 샘플에서 분리된 ApoL1/APOL1의 위치를 확인하는 실험을 수행했다