

**제품명: KLF4** 토끼 다클론 항체

**카탈로그 번호: APRab00347**

연구용 전용

## 요약

설명	토끼 다클론 항체
숙주	토끼
적용	WB, IHC, ICC/IF, FC
반응성	인간
결합	비결합
변형	수정되지 않음
아이소타입	IgG
클론성	다클론
형태	액체
농도	1mg/ml
Storage	Aliquot 하여 $-20^{\circ}\text{C}$ 에 보관(12개월 유효). 냉동/해동 반복을 피하십시오.
Shipping	Ice bags
버퍼	50mM 트리스클로르산(pH 7.4), 0.15M NaCl, 40% 글세롤, 0.01% 아지다나, 0.05% 보르덴필
정제	천상정제

## 적용

희석 비율	WB 1:500-1:1000, IHC 1:50-1:100, ICC/IF 1:50-1:200, FC 1:50-1:100
분자량	Calculated MW: 55 kDa; Observed MW: 55 kDa

## 항원 정보

유전자명	KLF4
다른 이름	Endothelial Kruppel like zinc finger protein; Epithelial zinc finger protein EZF; EZF; GKLF; Gut-enriched krueppel-like factor; KLF; KLF4; KLF4_HUMAN; Krueppel-like factor 4; Kruppel like factor 4; Epithelial zinc finger protein EZF; Gut enriched Krueppel like factor; Kruppel like factor 4 (gut).
유전자 ID	9314
SwissProt ID	O43474
면역원	인간 KLF4 의 재조합 단백질

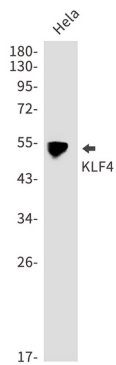
## 배경

KLF4는 전립선 특이성 인자(EKLF) 다중체 계열의 구성원로 표피 분화에서 중요한 역할을 합니다. KLF4는 상피 표면에 중한 역할을 하며, 정적인 위상성 유전자 억제 및 활성 가능도에 관여합니다.

## 연구 분야

후유전학, 핵산 전달

## 이미지 데이터



KLF4 항체를 사용하여 HeLa 세포 용출액에서 KLF4의 위치를 분석했습니다.