

제품명: 모노카르복실산 수송체 1 토끼 다클론 항체

카탈로그 번호: APRab00346

연구용 전용

요약

설명	토끼 다클론 항체
숙주	토끼
적용	WB
반응성	인간
결합	비결합
변형	수정되지 않음
아이소타입	IgG
클론성	다클론
형태	액체
농도	1mg/ml
Storage	Aliquot 하여 -20°C 에 보관(12 개월 유효). 냉동/해동 반복을 피하십시오.
Shipping	Ice bags
버퍼	토끼 IgG 는 인산염 완충액(pH 7.4, 150mM NaCl, 0.02% 아지다나트륨 및 50% 글리세롤)에 용해되어 있습니다.
정제	천성 크로마토그래피

적용

희석 비율	WB 1:500-1:1000
분자량	Calculated MW: 54 kDa; Observed MW: 54 kDa

항원 정보

유전자명	SLC16A1
다른 이름	HHF7; MCT 1; MCT; Slc16a1
유전자 ID	6566
SwissProt ID	P53985
면역원	인간 모노카르복실산 수송체 1의 항원 펩타이드

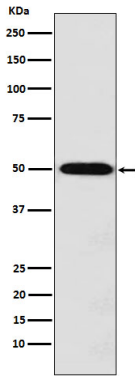
배경

양친양모카르복실산 수송체 1은 과산화 리포산 및 아연이 포함된 헝겍산과 관련된 아미노산 운반체로, 비아미노산 운반체 및 아미노산 운반체와 같은 여러 모노카르복실산의 세포를 통한 빠른 수송을 촉진합니다.

연구 분야

암

이미지 데이터



모리핀산 수송체 항체를 사용하여 Jurkat 세포 용출액에서 모리핀산 수송체 의류단백분을 수형한다.