

**제품명: PTBP1** 토끼 다클론 항체

**카탈로그 번호: APRab00345**

연구용 전용

## 요약

설명	토끼 다클론 항체
숙주	토끼
적용	WB, IHC, ICC/IF
반응성	인간 췌장
결합	비결합
변형	수정치 없음
아이소타입	IgG
클론성	다클론
형태	액체
농도	1mg/ml
Storage	Aliquot 하여 -20°C 에 보관(12 개월 유효). 냉동/해동 반복을 피하십시오.
Shipping	Ice bags
버퍼	토끼 IgG 는 인산염 완충액(pH 7.4, 150mM NaCl, 0.02% 아지드 나트륨 및 50% 글리세롤)에 용해되어 있습니다.
정제	천성 크로마토그래피

## 적용

희석 비율	WB 1:500-1:1000, IHC 1:50-1:100, ICC/IF 1:50-1:200
분자량	Calculated MW: 57 kDa; Observed MW: 57 kDa

## 항원 정보

유전자명	PTBP1
다른 이름	PTB; PTB2; PTB3; PTB4; pPTB; HNRPI; PTB-1; PTB-T; HNRNPI; HNRNP-I
유전자 ID	5725
SwissProt ID	P26599
면역원	인간 PTBP1 의 합성 펩타이드

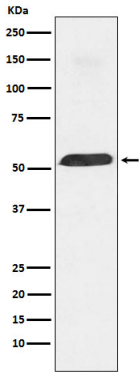
## 배경

전체 RNA(pre-mRNA) 스플라이싱과 폴리(A) 꼬리 추가에 관여하는 인산염 완충액에 용해된 폴리(ADP-리보스)에 결합하는 단백질인 pre-mRNA 내의 다른 두 개의 폴리(ADP-리보스)에 결합하는 RNA 리본을 추출할 수 있습니다.

## 연구 분야

후유체학/핵산/탈

## 이미지 데이터



PTBP1 항체를 사용하여 Daudi 세포 용출액에서 PTBP1의 위치 단백질 분획을 수행합니다.