

**제품명: RRM1** 토끼 다클론 항체

**카탈로그 번호: APRab00344**

연구용 전용

## 요약

설명	토끼 다클론 항체
숙주	토끼
적용	WB, IHC, ICC/IF, FC, IP
반응성	인간 췌장
결합	비결합
변형	수정치 없음
아이소타입	IgG
클론성	다클론
형태	액체
농도	1mg/ml
Storage	Aliquot 하여 $-20^{\circ}\text{C}$ 에 보관(12개월 유효). 냉동/해동 반복을 피하십시오.
Shipping	Ice bags
버퍼	토끼 IgG는 인산염 완충액(pH 7.4, 150mM NaCl, 0.02% 아지다나트륨 및 50% 글리세롤)에 용해되어 있습니다.
정제	천성 크로마토그래피

## 적용

희석 비율	WB 1:500-1:1000, IHC 1:50-1:100, ICC/IF 1:50-1:200, FC 1:50-1:100, IP 1:20-1:50
분자량	Calculated MW: 90 kDa; Observed MW: 90 kDa

## 항원 정보

유전자명	RRM1
다른 이름	RRM1; R1; RIR1; RR1
유전자 ID	6240
SwissProt ID	P23921
면역원	인간 RRM1의 항원 펩타이드

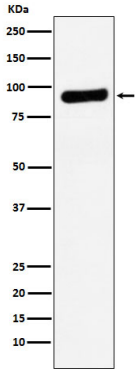
## 배경

DNA 합성에 필요한 전구체를 제공한다. 해당 뉴클레오타이드 뉴클레오타이드의 합성을 촉진한다.

## 연구 분야

후유전학핵산질

## 이미지 데이터



RRM1 항를 사용하여 A549 세포 용출액에서 RRM1의 위치 단백질 분획을 수행했다