

**제품명: SMARCA5** 토끼 다클론 항체

**카탈로그 번호: APRab00339**

연구용 전용

## 요약

설명	토끼 다클론 항체
숙주	토끼
적용	WB, ICC/IF
반응성	인간 췌장
결합	비결합
변형	수정치 없음
아이소타입	IgG
클론성	다클론
형태	액체
농도	1mg/ml
Storage	Aliquot 하여 $-20^{\circ}\text{C}$ 에 보관(12개월 유효). 냉동/해동 반복을 피하십시오.
Shipping	Ice bags
버퍼	토끼 IgG는 인산염 완충액(pH 7.4, 150mM NaCl, 0.02% 아지다나트륨 및 50% 글리세롤)에 용해되어 있습니다.
정제	천성 크로마토그래피

## 적용

희석 비율	WB 1:500-1:1000, ICC/IF 1:50-1:200
분자량	Calculated MW: 122 kDa; Observed MW: 122 kDa

## 항원 정보

유전자명	SMARCA5
다른 이름	ISWI; SNF2H; hISWI; hSNF2H; WCRF135
유전자 ID	8467
SwissProt ID	O60264
면역원	인간 SNF2H의 항원 펩타이드

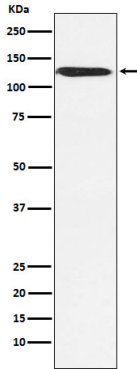
## 배경

ATP 의존적인 크로마틴 리모델링 복합체 SMARCA5를 포함하는 복합체는 크로마틴에 잘 정한 크로마틴 리모델링 복합체를 형성할 수 있으며 이를 위해서는 히톤 H4 표적이 필요합니다.

## 연구 분야

후유체 면역검정

## 이미지 데이터



SMARCA5 항을 사용하여 MCF-7 세포 용출액에 SNF2H의 위치를 분석을 수행합니다.