

**제품명: ACTL6A** 토끼 다클론 항체

**카탈로그 번호: APRab00338**

연구용 전용

## 요약

설명	토끼 다클론 항체
숙주	토끼
적용	WB, IHC, ICC/IF, IP
반응성	인간 쥐 생체
결합	비결합
변형	수정되지 않음
아이소타입	IgG
클론성	다클론
형태	액체
농도	1mg/ml
Storage	Aliquot 하여 $-20^{\circ}\text{C}$ 에 보관(12개월 유효). 냉동/해동 반복을 피하십시오.
Shipping	Ice bags
버퍼	토끼 IgG는 인산염 완충액(pH 7.4, 150mM NaCl, 0.02% 아지다, 투름 및 50% 글리세롤)에 용해되어 있습니다.
정제	천성 크로마토그래피

## 적용

희석 비율	WB 1:500-1:1000, IHC 1:50-1:100, ICC/IF 1:50-1:200, IP 1:20-1:50
분자량	Calculated MW: 47 kDa; Observed MW: 47 kDa

## 항원 정보

유전자명	ACTL6A ACTL6A; BAF53; BAF53A; INO80K; Actin-like protein 6A; 53 kDa BRG1-associated factor A;
다른 이름	Actin-related protein Baf53a; ArpNbeta; BRG1-associated factor 53A; BAF53A; INO80 complex subunit K
유전자 ID	86
SwissProt ID	O96019
면역원	인간 ACTL6A의 항원 펩타이드

## 배경

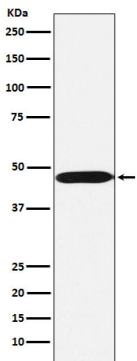
크로마틴 리모델링(DNA-뉴클레오타이드)을 통해 특정 유전자 전 발현 및 억제에 관여한다. SMARCA4/BRG1/BAF190A의 비ATPase 활성. SMARCA4/BRG1/BAF190A

를 포함하는 단백질 복합체 BAF 가 크로마틴 핵 질과 같은 데말주입이다

## 연구 분야

신호 전달

## 이미지 데이터



ACTL6A 항체를 사용하여 Ramos 종에서 ACTL6A 의 위치를 분석을 수행했다