

**제품명:** 전립선 분비 단백질 토끼 다클론 항체

**카탈로그 번호:** APRab00337

연구용 전용

## 요약

설명	토끼 다클론 항체
숙주	토끼
적용	WB, IHC, IP
반응성	인간
결합	비결합
변형	수정되지 않음
아이소타입	IgG
클론성	다클론
형태	액체
농도	1mg/ml
Storage	Aliquot 하여 $-20^{\circ}\text{C}$ 에 보관(12개월 유효). 냉동/해동 반복을 피하십시오.
Shipping	Ice bags
버퍼	토끼 IgG는 인산염 완충액(pH 7.4, 150mM NaCl, 0.02% 아지드 나트륨 및 50% 글리세롤)에 용해되어 있습니다.
정제	천성 크로마토그래피

## 적용

희석 비율	WB 1:500-1:1000, IHC 1:50-1:100, IP 1:20-1:50
분자량	Calculated MW: 13 kDa; Observed MW: 13 kDa

## 항원 정보

유전자명	MSMB
다른 이름	MSP; PSP; IGBF; MSPB; PN44; PRPS; HPC13; PSP57; PSP94; PSP-94
유전자 ID	4477
SwissProt ID	P08118
면역원	인간 전립선 분비 단백질 PSP의 항원 펩타이드

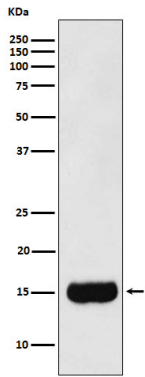
## 배경

이 단백질에 대한 추가 정보는 웹사이트에 제공됩니다.

## 연구 분야

타깃세포

## 이미지 데이터



전사본 단백질항체를 사용하여 전사본 샘플에서 전사본 단백질(PSP)의 위치를 확인했다