

제품명: MCM3 토끼 다클론 항체

카탈로그 번호: APRab00336

연구용 전용

요약

설명	토끼 다클론 항체
숙주	토끼
적용	WB, IHC, ICC/IF, FC
반응성	인간 췌장
결합	비결합
변형	수정치 없음
아이소타입	IgG
클론성	다클론
형태	액체
농도	1mg/ml
Storage	Aliquot 하여 -20°C 에 보관(12 개월 유효). 냉동/해동 반복을 피하십시오.
Shipping	Ice bags
버퍼	토끼 IgG 는 인산염 완충액(pH 7.4, 150mM NaCl, 0.02% 아지다나트륨 및 50% 글리세롤)에 용해되어 있습니다.
정제	천성 크로마토그래피

적용

희석 비율	WB 1:500-1:1000, IHC 1:50-1:100, ICC/IF 1:50-1:200, FC 1:50-1:100
분자량	Calculated MW: 91 kDa; Observed MW: 100 kDa

항원 정보

유전자명	MCM3
다른 이름	MCM3; HCC5; P1-MCM3; P1.h; RLFB
유전자 ID	4172
SwissProt ID	P25205
면역원	인간 MCM3 의 합성 펩타이드

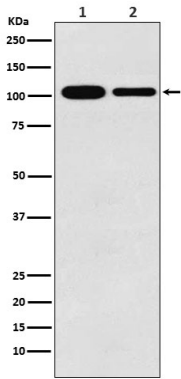
배경

전체에서 세 주당 한번 발생하는 DNA 복제기 및 인에 관련된 것으로 추정되는 복합체인 MCM2-7 복합체(MCM 복합체)의 구성요소 중 하나이다.

연구 분야

후유체 면역화학

이미지 데이터



(1) K562 용물 및 (2) RAW264.7 용물에 MCM3 항체를 사용한 MCM3의 웨스턴 블롯 분석