

제품명: GDF15 토끼 다클론 항체

카탈로그 번호: APRab00335

연구용 전용

요약

설명	토끼 다클론 항체
숙주	토끼
적용	WB
반응성	인간
결합	비결합
변형	수정되지 않음
아이소타입	IgG
클론성	다클론
형태	액체
농도	1mg/ml
Storage	Aliquot 하여 -20°C 에 보관(12 개월 유효). 냉동/해동 반복을 피하십시오.
Shipping	Ice bags
버퍼	토끼 IgG 는 인간 염색시 염색(pH 7.4, 150mM NaCl, 0.02% 아지다 트롬 및 50% 글리세롤)에 용해되어 있습니다.
정제	천성 크로마토그래피

적용

희석 비율	WB 1:500-1:1000
분자량	Calculated MW: 34 kDa; Observed MW: 34 kDa

항원 정보

유전자명	GDF15
다른 이름	GDF15; MIC1; PDF; PLAB; PTGFB; Growth/differentiation factor 15; GDF-15; Macrophage inhibitory cytokine 1; MIC-1; NSAID-activated gene 1 protein; NAG-1; NSAID-regulated gene 1 protein; NRG-1; Placental TGF-beta; Placental bone morphogenetic
유전자 ID	9518
SwissProt ID	Q99988
면역원	인간 GDF15 의 재조합 단백질

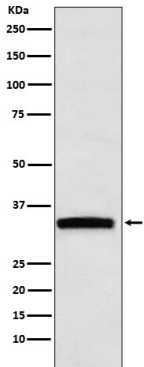
배경

태어날 때부터 성인까지 모든 동물에서 발현되는 단백질입니다.

연구 분야

세포 생물학

이미지 데이터



GDF15 항체를 사용하여 HepG2 세포 용출액에서 GDF15의 웨스턴 블롯 분석을 수행했습니다.