

**제품명:** 인간 IgD 토끼 다클론 항체

**카탈로그 번호:** APRab00332

연구용 전용

## 요약

설명	토끼 다클론 항체
숙주	토끼
적용	WB, IHC
반응성	인간
결합	비결합
변형	수정치 없음
아이소타입	IgG
클론성	다클론
형태	액체
농도	1mg/ml
Storage	Aliquot 하여 $-20^{\circ}\text{C}$ 에 보관(12 개월 유효). 냉동/해동 반복을 피하십시오.
Shipping	Ice bags
버퍼	토끼 IgG 는 인간 염색시 염(pH 7.4, 150mM NaCl, 0.02% 아지드, 투름 및 50% 글리세롤)에 용해되어 있습니다.
정제	천성 크로마토그래피

## 적용

희석 비율	WB 1:500-1:1000, IHC 1:50-1:100
분자량	Calculated MW: 42 kDa; Observed MW: 84 kDa

## 항원 정보

유전자명	IGHD
다른 이름	Ig delta chain C region
유전자 ID	3495.0
SwissProt ID	P01880
면역원	인간 IgD 의 항원 펩타이드

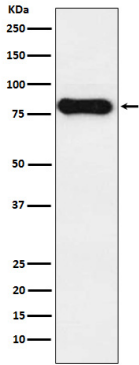
## 배경

IGHD 는 대체 클론에 생성된 두 가지 영역을 포함하며, 하나는 분형과 다른 하나는 단일형 항원입니다.

## 연구 분야

면역

## 이미지 데이터



인편선용물에서 IgD 항를 사용하여 GHD 를 위 단 분 석 함 다