

제품명: DDB1 토끼 다클론 항체

카탈로그 번호: APRab00331

연구용 전용

요약

설명	토끼 다클론 항체
숙주	토끼
적용	WB, IHC, ICC/IF, IP
반응성	인간 췌장
결합	비결합
변형	수정치 없음
아이소타입	IgG
클론성	다클론
형태	액체
농도	1mg/ml
Storage	Aliquot 하여 -20°C 에 보관(12개월 유효). 냉동/해동 반복을 피하십시오.
Shipping	Ice bags
버퍼	토끼 IgG는 인산염 완충액(pH 7.4, 150mM NaCl, 0.02% 아지다, 투름 및 50% 글리세롤)에 용해되어 있습니다.
정제	천성 크로마토그래피

적용

희석 비율	WB 1:500-1:1000, IHC 1:50-1:100, ICC/IF 1:50-1:200, IP 1:20-1:50
분자량	Calculated MW: 127 kDa; Observed MW: 127 kDa

항원 정보

유전자명	DDB1
다른 이름	XPE; DDBA; XAP1; XPCE; XPE-BF; UV-DDB1
유전자 ID	1642
SwissProt ID	Q16531
면역원	인간 DDB1의 항원 펩타이드

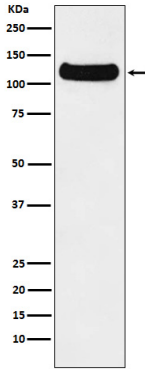
배경

DNA 복제 단백질이다. DDB2와 결합하여 손상된 DNA 결합 단백질 복합체(UV-DDB 복합체)를 형성한다. UV-DDB 복합체는 자외선에 의해 DNA 손상을 인식하고 크로마틴을 풀어 DNA 손상을 복구한다. NER 경로의 단백질을 모방하여 DNA 복제를 시작할 수 있다.

연구 분야

후유전학/핵산/탈

이미지 데이터



DDB1 항를 사용하여 HeLa 세포 용출액에서 DDB1의 위치를 분석을 수행합니다.