

**제품명:** 글리코포린 C 토끼 다클론 항체

**카탈로그 번호:** APRab00329

연구용 전용

## 요약

설명	표기 다클론 항체
숙주	표기
적용	WB, IHC, ICC/IF, FC, IP
반응성	인간
결합	비결합
변형	수정되지 않음
아이소타입	IgG
클론성	다클론
형태	액체
농도	1mg/ml
Storage	Aliquot 하여 $-20^{\circ}\text{C}$ 에 보관(12 개월 유효). 냉동/해동 반복을 피하십시오.
Shipping	Ice bags
버퍼	표기 IgG 는 인간 염색시 염색 (pH 7.4, 150mM NaCl, 0.02% 아지드 나트륨 및 50% 글리세롤)에 용해되어 있습니다.
정제	천성 크로마토그래피

## 적용

희석 비율	WB 1:500-1:1000, IHC 1:50-1:100, ICC/IF 1:50-1:200, FC 1:50-1:100, IP 1:20-1:50
분자량	Calculated MW: 14 kDa; Observed MW: 39 kDa

## 항원 정보

유전자명	GYPC
다른 이름	GYPC; CD236; CD236R; GE; GPC; GYPD
유전자 ID	2995
SwissProt ID	P04921
면역원	인간 글리코포린 C 의 항원 펩타이드

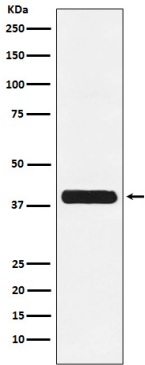
## 배경

이 단백질은 인간 척골에 존재하는 신경 아플라빈 단백질이다. 혈형과 기타 항원 마표가 유전자 변이로 인해 새로운 영역에 위치할 가능성이 높다.

## 연구 분야

삼할계

## 이미지 데이터



글리코시데이스 K562 세포에서 글리코시데이스를 확인하는 실험 결과