

제품명: LIS1 토끼 다클론 항체

카탈로그 번호: APRab00327

연구용 전용

요약

설명	토끼 다클론 항체
숙주	토끼
적용	WB
반응성	인간 쥐 생체
결합	비결합
변형	수정치 없음
아이소타입	IgG
클론성	다클론
형태	액체
농도	1mg/ml
Storage	Aliquot 하여 -20°C 에 보관(12 개월 유효). 냉동/해동 반복을 피하십시오.
Shipping	Ice bags
버퍼	토끼 IgG 는 인산염 완충액(pH 7.4, 150mM NaCl, 0.02% 아지다나 트롬 및 50% 글리세롤)에 용해되어 있습니다.
정제	친성 크로마토그래피

적용

희석 비율	WB 1:500-1:1000
분자량	Calculated MW: 47 kDa; Observed MW: 47 kDa

항원 정보

유전자명	PAFAH1B1
다른 이름	MDS; LIS1; LIS2; MDCR; NudF; PAFAH
유전자 ID	5048
SwissProt ID	P43034
면역원	인간 LIS1 의 항원 펩타이드

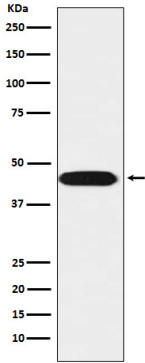
배경

NMDA 수용체는 유전자 결핍에 반응하여 발생하는 뇌 손상 후 해부학의 신약에 Rho GTPase 의 조절 및 억제에 관여합니다.

연구 분야

실험

이미지 데이터



LIS1 항을 사용하여 SH-SY5Y 세포 용출액에서 LIS1의 위치 단백질을 수확한다.