

제품명: KAT13A 토끼 다클론 항체

카탈로그 번호: APRab00325

연구용 전용

요약

설명	토끼 다클론 항체
숙주	토끼
적용	WB, IHC, IP
반응성	인간
결합	비결합
변형	수정치 없음
아이소타입	IgG
클론성	다클론
형태	액체
농도	1mg/ml
Storage	Aliquot 하여 -20°C 에 보관(12 개월 유효). 냉동/해동 반복을 피하십시오.
Shipping	Ice bags
버퍼	토끼 IgG 는 인산염 완충액(pH 7.4, 150mM NaCl, 0.02% 아지다나 트롬 및 50% 글리세롤)에 용해되어 있습니다.
정제	천성 크로마토그래피

적용

희석 비율	WB 1:500-1:1000, IHC 1:50-1:100, IP 1:20-1:50
분자량	Calculated MW: 157 kDa; Observed MW: 157 kDa

항원 정보

유전자명	NCOA1
다른 이름	bHLHe74; mNRC 1; NCoA 1; RIP160; SRC 1
유전자 ID	8648
SwissProt ID	Q15788
면역원	인간 SRC1 의 재조합 단백질

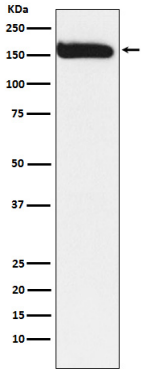
배경

핵 수용체 결합하여 호르몬의 전신 효과를 지니는 핵 수용체 조형자 단백질(PGR, GR 및 ER), 레티노이드(RXR), 갑상선호르몬(TR) 및 로타이(PPAR) 등 다양한 핵 수용체 조형자 에 속한다.

연구 분야

후유전학/핵산/단백

이미지 데이터



KAT13A 항을 사용하여 HEK293 세포 용출액에서 KAT13A/SRC1의 위치 단백질 분석을 수행합니다.