

제품명: 제미닌 토끼 다클론 항체

카탈로그 번호: APRab00322

연구용 전용

요약

설명	토끼 다클론 항체
숙주	토끼
적용	WB, IHC, ICC/IF
반응성	인간
결합	비결합
변형	수정되지 않음
아이소타입	IgG
클론성	다클론
형태	액체
농도	1mg/ml
Storage	Aliquot 하여 -20°C 에 보관(12 개월 유효). 냉동/해동 반복을 피하십시오.
Shipping	Ice bags
버퍼	토끼 IgG 는 인산염 완충액(pH 7.4, 150mM NaCl, 0.02% 아지드 나트륨 및 50% 글리세롤)에 용해되어 있습니다.
정제	친성 크로마토그래피

적용

희석 비율	WB 1:500-1:1000, IHC 1:50-1:100, ICC/IF 1:50-1:200
분자량	Calculated MW: 24 kDa; Observed MW: 30 kDa

항원 정보

유전자명	GMNN
다른 이름	Gem; Geminin; GMNN
유전자 ID	51053
SwissProt ID	O75496
면역원	인간 Geminin 의 재조합 단백질

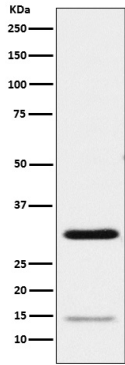
배경

MCM 복제 전제 복합체(pre-RC)에 통합되는 것으로 DNA 복제를 억제한다. 세포주 증류는 유전자 분해되며 증가 후 전환에 따라 다음 세포주에서 복제가 가능하다.

연구 분야

후유전학핵산염기

이미지 데이터



Geminin 항를 사용하여 HeLa 세포 용출액에서 Geminin 의 위치를 분석을 수행했다