

**제품명:** 시토크롬 P450 환원효소 토끼 다클론 항체

**카탈로그 번호:** APRab00320

연구용 전용

## 요약

설명	토끼 다클론 항체
숙주	토끼
적용	WB, IHC, ICC/IF, FC
반응성	인간 췌장
결합	비결합
변형	수정치 없음
아이소타입	IgG
클론성	다클론
형태	액체
농도	1mg/ml
Storage	Aliquot 하여 $-20^{\circ}\text{C}$ 에 보관(12 개월 유효). 냉동/해동 반복을 피하십시오.
Shipping	Ice bags
버퍼	토끼 IgG 는 인산염 완충액(pH 7.4, 150mM NaCl, 0.02% 아지드 나트륨 및 50% 글리세롤)에 용해되어 있습니다.
정제	천성 크로마토그래피

## 적용

희석 비율	WB 1:500-1:1000, IHC 1:50-1:100, ICC/IF 1:50-1:200, FC 1:50-1:100
분자량	Calculated MW: 77 kDa; Observed MW: 77 kDa

## 항원 정보

유전자명	POR
다른 이름	CPR; CYPOR; P450R; por
유전자 ID	5447
SwissProt ID	P16435
면역원	인간 시토크롬 P450 환원효소의 항원입니다.

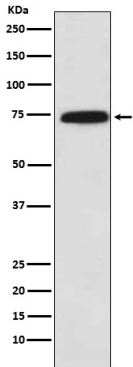
## 배경

이 효소는 미토콘드리아 NADPH 시토크롬 P450 효소를 전이하는 데 필요합니다. 또한 미토콘드리아 시토크롬 B5 효소의 전이도 담당할 수 있습니다.

## 연구 분야

삼할계

## 이미지 데이터



세포를 P450 환원소 항를 사용하여 A431 세포 중에서 세포를 P450 환원소의 위치를 분석을 수행했다.