

제품명: RBPJK 토끼 다클론 항체

카탈로그 번호: APRab00318

연구용 전용

요약

설명	토끼 다클론 항체
숙주	토끼
적용	WB, ICC/IF
반응성	인간 췌장
결합	비결합
변형	수정치 없음
아이소타입	IgG
클론성	다클론
형태	액체
농도	1mg/ml
Storage	Aliquot 하여 -20°C 에 보관(12개월 유효). 냉동/해동 반복을 피하십시오.
Shipping	Ice bags
버퍼	토끼 IgG는 인산염 완충액(pH 7.4, 150mM NaCl, 0.02% 아지다나, 트롬빈 및 50% 글리세롤)에 용해되어 있습니다.
정제	천성 크로마토그래피

적용

희석 비율	WB 1:500-1:1000, ICC/IF 1:50-1:200
분자량	Calculated MW: 56 kDa; Observed MW: 60 kDa

항원 정보

유전자명	RBPJ
다른 이름	SUH; csl; AOS3; CBF1; KBF2; RBP-J; RBPJK; IGKJRB; RBPSUH; IGKJRB1
유전자 ID	3516
SwissProt ID	Q06330
면역원	인간 RBPJK 의 재조합 단백질

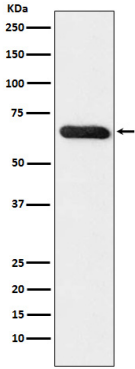
배경

Notch 신호 전달 경로는 핵심 역할을 하는 전사 조절자이며, 이는 세포 간 신호를 매개하여 광범위한 세포 운명 결정에 관여합니다. Notch 단백질 결합이 없으면 전사 억제제로 작용합니다.

연구 분야

실험

이미지 데이터



RBPJK 항을 사용하여 MCF-7 세포 용출액에서 RBPJK의 위치 단백질을 확인함