

제품명: SET 토끼 다클론 항체
카탈로그 번호: APRab00317
연구용 전용

요약

설명	토끼 다클론 항체
숙주	토끼
적용	WB, IHC, ICC/IF, FC, IP
반응성	인간 췌장
결합	비결합
변형	수정치 없음
아이소타입	IgG
클론성	다클론
형태	액체
농도	1mg/ml
Storage	Aliquot 하여 -20°C 에 보관(12 개월 유효). 냉동/해동 반복을 피하십시오.
Shipping	Ice bags
버퍼	토끼 IgG 는 인산염 완충액(pH 7.4, 150mM NaCl, 0.02% 아지다나트륨 및 50% 글리세롤)에 용해되어 있습니다.
정제	천성 크로마토그래피

적용

희석 비율	WB 1:500-1:1000, IHC 1:50-1:100, ICC/IF 1:50-1:200, FC 1:50-1:100, IP 1:20-1:50
분자량	Calculated MW: 33 kDa; Observed MW: 39 kDa

항원 정보

유전자명	SET
다른 이름	2PP2A; IGAAD; TAF-I; I2PP2A; IPP2A2; PHAPII; TAF-IBETA
유전자 ID	6418
SwissProt ID	Q01105
면역원	인간 SET 의 항원 펩타이드

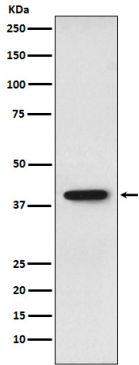
배경

세포 및 전사 유전자 발현 조절 및 다른 결합에 관여하는 다기능 단백질. 이 단백질의 이상 발현은 GZMA 활성, DNase 인, NME1 의 역할을 방해합니다.

연구 분야

면역

이미지 데이터



SET 항을 사용하여 HepG2 세포 용출액에서 SET의 위치 단백질을 수확합니다.