

**제품명: ALDH1L1** 토끼 다클론 항체

**카탈로그 번호: APRab00316**

연구용 전용

## 요약

설명	토끼 다클론 항체
숙주	토끼
적용	WB
반응성	인간 쥐 생체
결합	비결합
변형	수정되지 않음
아이소타입	IgG
클론성	다클론
형태	액체
농도	1mg/ml
Storage	Aliquot 하여 $-20^{\circ}\text{C}$ 에 보관(12 개월 유효). 냉동/해동 반복을 피하십시오.
Shipping	Ice bags
버퍼	토끼 IgG 는 인산염 완충액(pH 7.4, 150mM NaCl, 0.02% 아지다나트륨 및 50% 글리세롤)에 용해되어 있습니다.
정제	천성 크로마토그래피

## 적용

희석 비율	WB 1:500-1:1000
분자량	Calculated MW: 99 kDa; Observed MW: 99 kDa

## 항원 정보

유전자명	ALDH1L1
다른 이름	FDH; FTHFD; 10-fTHF; 10-FTHFDH
유전자 ID	10840
SwissProt ID	O75891
면역원	인간 ALDH1L1 의 합성 펩타이드

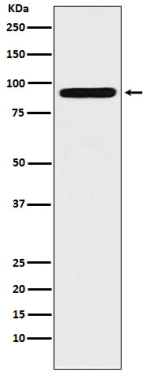
## 배경

간 질환 선에서 높은 발현을 보인다.

## 연구 분야

신경학

## 이미지 데이터



ALDH1L1 항을 사용하여 293T 세포 용출액에서 ALDH1L1 의 위치 단백질을 추출한다