

**제품명: SFPQ** 토끼 다클론 항체

**카탈로그 번호: APRab00314**

연구용 전용

## 요약

설명	토끼 다클론 항체
숙주	토끼
적용	WB, IHC, ICC/IF
반응성	인간 췌장
결합	비결합
변형	수정치 없음
아이소타입	IgG
클론성	다클론
형태	액체
농도	1mg/ml
Storage	Aliquot 하여 $-20^{\circ}\text{C}$ 에 보관(12 개월 유효). 냉동/해동 반복을 피하십시오.
Shipping	Ice bags
버퍼	토끼 IgG 는 인산염 완충액(pH 7.4, 150mM NaCl, 0.02% 아지다나트륨 및 50% 글리세롤)에 용해되어 있습니다.
정제	천성 크로마토그래피

## 적용

희석 비율	WB 1:500-1:1000, IHC 1:50-1:100, ICC/IF 1:50-1:200
분자량	Calculated MW: 76 kDa; Observed MW: 100 kDa

## 항원 정보

유전자명	SFPQ
다른 이름	PSF; POMP100; PPP1R140
유전자 ID	6421
SwissProt ID	P23246
면역원	인간 SFPQ 의 합성 펩타이드

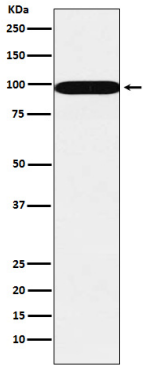
## 배경

DNA 및 RNA 결합 단백질에 대한 연구에 관심이 있습니다. 스플라이싱 효소와 스플라이싱체 단계 II 에 대한 pre-mRNA 스플라이싱에 대한 ENONO 의 중요성에 대한 것으로 추정됩니다. 스플라이싱 복합체 pre-mRNA 에 결합하여 특이적인 폴리피리딘 영역에 특이적으로 결합합니다.

## 연구 분야

후유전학 해석 플랫폼

## 이미지 데이터



SFPQ 항을 사용하여 A431 세포 용출액에서 SFPQ의 위치 단백질을 수행합니다.