

제품명: 알파 인터넥신 토끼 다클론 항체

카탈로그 번호: APRab00313

연구용 전용

요약

설명	토끼 다클론 항체
숙주	토끼
적용	WB, IHC, ICC/IF, FC, IP
반응성	알파 뉴신
결합	비결합
변형	수정치 없음
아이소타입	IgG
클론성	다클론
형태	액체
농도	1mg/ml
Storage	Aliquot 하여 -20°C 에 보관(12개월 유효). 냉동/해동 반복을 피하십시오.
Shipping	Ice bags
버퍼	토끼 IgG는 인산염 완충액(pH 7.4, 150mM NaCl, 0.02% 아지다, 트롬 및 50% 글리세롤)에 용해되어 있습니다.
정제	천성 크로마토그래피

적용

희석 비율	WB 1:500-1:1000, IHC 1:50-1:100, ICC/IF 1:50-1:200, FC 1:50-1:100, IP 1:20-1:50
분자량	Calculated MW: 55 kDa; Observed MW: 60 kDa

항원 정보

유전자명	INA
다른 이름	INA; NEF5; Alpha-internexin; Alpha-Inx; 66 kDa neurofilament protein; NF-66; Neurofilament-66; Neurofilament 5
유전자 ID	9118
SwissProt ID	Q16352
면역원	인간 알파 인터넥신 항원 펩타이드

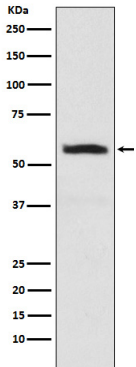
배경

NF-L은 자가 조립 가능한 형질 구조 중 하나입니다. NF-L은 NF-M 및 NF-H와 달리 신경 섬유에 국한된 구조를 형성하며, NF-L과 NF-M 및 NF-H가 부속되어 형성하는 삼중เกล็ด을 만들 수 있습니다.

연구 분야

세포 생물학

이미지 데이터



알파인테신 항체를 사용하여 SH-SY5Y 세포 용출액에서 알파인테신의 위도 단백질 분을 측정합니다.