

제품명: SATB2 토끼 다클론 항체

카탈로그 번호: APRab00307

연구용 전용

요약

설명	토끼 다클론 항체
숙주	토끼
적용	WB, IHC
반응성	인간
결합	비결합
변형	수정치 없음
아이소타입	IgG
클론성	다클론
형태	액체
농도	1mg/ml
Storage	Aliquot 하여 -20°C 에 보관(12개월 유효). 냉동/해동 반복을 피하십시오.
Shipping	Ice bags
버퍼	토끼 IgG는 인산염 완충액(pH 7.4, 150mM NaCl, 0.02% 아지다나트륨 및 50% 글세롤)에 용해되어 있습니다.
정제	천성 크로마토그래피

적용

희석 비율	WB 1:500-1:1000, IHC 1:50-1:100
분자량	Calculated MW: 83 kDa; Observed MW: 83 kDa

항원 정보

유전자명	SATB2
다른 이름	GLSS; SATB family member 2; SATB homeobox 2; SATB2; Special AT rich sequence binding protein 2
유전자 ID	23314
SwissProt ID	Q9UPW6
면역원	인간 SATB2의 합성 펩타이드

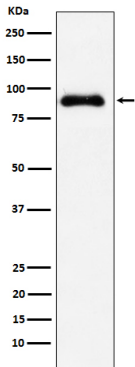
배경

DNA의 핵 질 또는 골격 단백질에 결합하는 특정 DNA의 당인구를 인식하는 것으로 입증된 DNA의 결합 부위(MAR)에 결합하여 국소적인 크로마틴 재구성 및 핵 위치를 조절하는 전사 인자입니다. 여러 크로마틴 재구성 및 결합 부위를 통해, 또한 히스톤(HDAC) 또는 코히어시(HAT)를 포함한 인자에 직접 결합합니다.

연구 분야

신경학

이미지 데이터



SATB2 항을 사용하여 HT-1080 세포 용출액에서 SATB2의 유래 단백질을 수확한다.