

제품명: NCK1 토끼 다클론 항체

카탈로그 번호: APRab00306

연구용 전용

요약

설명	토끼 다클론 항체
숙주	토끼
적용	WB, IHC, ICC/IF, FC, IP
반응성	인간 췌장
결합	비결합
변형	수정치 없음
아이소타입	IgG
클론성	다클론
형태	액체
농도	1mg/ml
Storage	Aliquot 하여 -20°C 에 보관(12개월 유효). 냉동/해동 반복을 피하십시오.
Shipping	Ice bags
버퍼	토끼 IgG는 인산염 완충액(pH 7.4, 150mM NaCl, 0.02% 아지다, 투름 및 50% 글리세롤)에 용해되어 있습니다.
정제	천성 크로마토그래피

적용

희석 비율	WB 1:500-1:1000, IHC 1:50-1:100, ICC/IF 1:50-1:200, FC 1:50-1:100, IP 1:20-1:50
분자량	Calculated MW: 43 kDa; Observed MW: 47 kDa

항원 정보

유전자명	NCK1
다른 이름	NCK; nck-1; NCKalpha
유전자 ID	4690
SwissProt ID	P16333
면역원	인간 Nck 의 항원 펩타이드

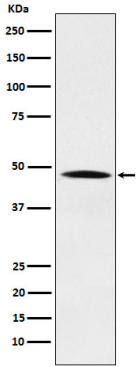
배경

특정 인화성 장아 수송 또는 세포질 결합에 참여합니다. PP1 에 의한 인화를 촉진하여 EIF2S1 인화 수준을 낮게 유지합니다.

연구 분야

신약개발

이미지 데이터



NCK1 항을 사용하여 Hela 세포 용출액에 Nck의 위단부분을 수형한다.