

제품명: ALDH2 토끼 다클론 항체

카탈로그 번호: APRab00304

연구용 전용

요약

설명	토끼 다클론 항체
숙주	토끼
적용	WB, IHC, ICC/IF, IP
반응성	인간 췌장
결합	비결합
변형	수정치 없음
아이소타입	IgG
클론성	다클론
형태	액체
농도	1mg/ml
Storage	Aliquot 하여 -20°C 에 보관(12 개월 유효). 냉동/해동 반복을 피하십시오.
Shipping	Ice bags
버퍼	토끼 IgG 는 인산염 완충액(pH 7.4, 150mM NaCl, 0.02% 아지드 나트륨 및 50% 글리세롤)에 용해되어 있습니다.
정제	천성 크로마토그래피

적용

희석 비율	WB 1:500-1:1000, IHC 1:50-1:100, ICC/IF 1:50-1:200, IP 1:20-1:50
분자량	Calculated MW: 56 kDa; Observed MW: 56 kDa

항원 정보

유전자명	ALDH2
다른 이름	ALDH2; ALDM; Aldehyde dehydrogenase; mitochondrial; ALDH class 2; ALDH-E2; ALDH1
유전자 ID	217
SwissProt ID	P05091
면역원	인간 ALDH2 의 항원 펩타이드

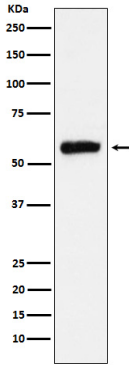
배경

알코올 대사 에틸알코올 에틸알코올 산 생성 2/2 단계

연구 분야

타겟세포

이미지 데이터



ALDH2 항을 사용하여 HepG2 세포에서 ALDH2의 위치를 분석하였습니다.