

제품명: PKC 세타 토끼 다클론 항체

카탈로그 번호: APRab00300

연구용 전용

요약

설명	토끼 다클론 항체
숙주	토끼
적용	WB
반응성	인간 췌장
결합	비결합
변형	수정치 없음
아이소타입	IgG
클론성	다클론
형태	액체
농도	1mg/ml
Storage	Aliquot 하여 -20°C 에 보관(12 개월 유효). 냉동/해동 반복을 피하십시오.
Shipping	Ice bags
버퍼	토끼 IgG 는 인산염 완충액(pH 7.4, 150mM NaCl, 0.02% 아지다티움 및 50% 글리세롤)에 용해되어 있습니다.
정제	천성 크로마토그래피

적용

희석 비율	WB 1:500-1:1000
분자량	Calculated MW: 82 kDa; Observed MW: 82 kDa

항원 정보

유전자명	PRKCQ
다른 이름	PRKCQ; PRKCT; Protein kinase C theta type; nPKC-theta
유전자 ID	5588
SwissProt ID	Q04759
면역원	인간 PKC 세타/PRKCQ 의 합성 펩타이드

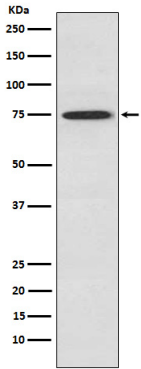
배경

이 항체는 갑상선암의 진단 및 치료에 사용될 수 있는 T 세포 수용체(TCR)에 대한 세포활성화 단백질인 TCR 의 구성 성분인 CD3 에 결합하는 항체입니다.

연구 분야

신약개발

이미지 데이터



PKC 항체를 사용하여 Jurkat 세포 용출액에서 PKC 세포외단백질을 검출했다