

제품명: 글루타메이트 수용체 2/3 토끼 다클론 항체

카탈로그 번호: APRab00295

연구용 전용

요약

설명	토끼 다클론 항체
숙주	토끼
적용	WB, IP
반응성	인공 쥐 생체
결합	비결합
변형	수정치 없음
아이소타입	IgG
클론성	다클론
형태	액체
농도	1mg/ml
Storage	Aliquot 하여 -20°C 에 보관(12 개월 유효). 냉동/해동 반복을 피하십시오.
Shipping	Ice bags
버퍼	토끼 IgG 는 안염완충액(pH 7.4, 150mM NaCl, 0.02% 아지다 트롬 및 50% 글리세롤)에 용해되어 있습니다.
정제	천성 크로마토그래피

적용

희석 비율	WB 1:500-1:1000, IP 1:20-1:50
분자량	Calculated MW: 99 kDa; Observed MW: 99 kDa

항원 정보

유전자명	GRIA2/GRIA3
다른 이름	GluR K2; GluR K3; GLURB; GLURC; GRIA2; GRIA3
유전자 ID	2891/2892
SwissProt ID	P42262/P42263
면역원	-

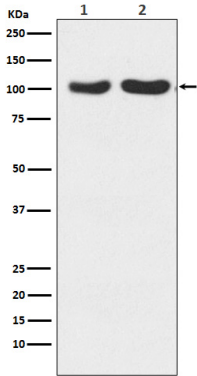
배경

글루타메이트에 결합하는 수용체는 일반적으로 두 가지 종류입니다. N-메틸-D-아스파르트산(NMDA)에 결합하는 NMDA 수용체(NMDAR)로 α -아미노-3-하이드록시-5-메틸-4-아옥솔론 프로판산(AMPA)에 결합하는 것은 AMPA 수용체(AMPA)로 알려져 있습니다.

연구 분야

신경학

이미지 데이터



(1) 안테나 뇌용물 (2) 마우스 뇌용물에서 GluR2+GluR3 의 위치를 분석할 때 베타수용체 2/3 항 사용.