

**제품명: UBA2** 토끼 다클론 항체

**카탈로그 번호: APRab00290**

연구용 전용

## 요약

설명	토끼 다클론 항체
숙주	토끼
적용	WB, IHC, ICC/IF, IP
반응성	인간 쥐 생체
결합	비결합
변형	수정치 없음
아이소타입	IgG
클론성	다클론
형태	액체
농도	1mg/ml
Storage	Aliquot 하여 $-20^{\circ}\text{C}$ 에 보관(12개월 유효). 냉동/해동 반복을 피하십시오.
Shipping	Ice bags
버퍼	토끼 IgG 는 인공 염색액(pH 7.4, 150mM NaCl, 0.02% 아지드, 투름 및 50% 글리세롤)에 용해되어 있습니다.
정제	천성 크로마토그래피

## 적용

희석 비율	WB 1:500-1:1000, IHC 1:50-1:100, ICC/IF 1:50-1:200, IP 1:20-1:50
분자량	Calculated MW: 71 kDa; Observed MW: 90 kDa

## 항원 정보

유전자명	UBA2
다른 이름	UBA2; SAE2; UBLE1B; HRIHFB2115; SUMO-activating enzyme subunit 2; Anthracycline-associated resistance ARX; Ubiquitin-like 1-activating enzyme E1B
유전자 ID	10054
SwissProt ID	Q9UBT2
면역원	인간 UBA2 의 항원 펩타이드

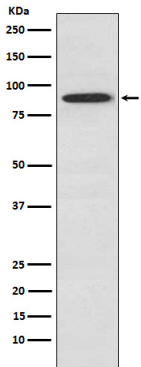
## 배경

여섯 개의 SUMO1, SUMO2, SUMO3 및 SUMO4 에 대한 E1 라벨이 적용된 SUMO 단백질 ATP 의존 활성을 매개하여 SUMO 단백질 UBA2/SAE2 의 보조 활성 부위와 단백질 사이에 공유 결합이 형성된다.

## 연구 분야

세포생물학

## 이미지 데이터



UBA2 항을 사용하여 A549 세포 용출액에서 SAE2/UBA2의 위치단백질을 추출합니다.