

**제품명: DDAH1** 토끼 다클론 항체

**카탈로그 번호: APRab00289**

연구용 전용

## 요약

설명	토끼 다클론 항체
숙주	토끼
적용	WB, IHC, ICC/IF, FC, IP
반응성	인간 쥐 생체
결합	비결합
변형	수정되지 않음
아이소타입	IgG
클론성	다클론
형태	액체
농도	1mg/ml
Storage	Aliquot 하여 $-20^{\circ}\text{C}$ 에 보관(12개월 유효). 냉동/해동 반복을 피하십시오.
Shipping	Ice bags
버퍼	토끼 IgG는 인산염 완충액(pH 7.4, 150mM NaCl, 0.02% 아지다나트륨 및 50% 글리세롤)에 용해되어 있습니다.
정제	천성 크로마토그래피

## 적용

희석 비율	WB 1:500-1:1000, IHC 1:50-1:100, ICC/IF 1:50-1:200, FC 1:50-1:100, IP 1:20-1:50
분자량	Calculated MW: 31 kDa; Observed MW: 37 kDa

## 항원 정보

유전자명	DDAH1
다른 이름	DDAH; DDAHI; DDAH-1; HEL-S-16
유전자 ID	23576
SwissProt ID	O94760
면역원	인간 DDAH1의 항원 펩타이드

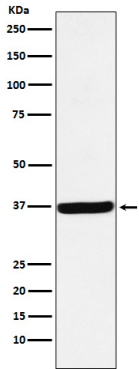
## 배경

NOS 억제제 중 N(G),N(G)-디메틸-아미노-아크릴아미드(ADMA) 및 N(G)-모노메틸-아미노-아크릴아미드(MMA)를 생성합니다. 따라서 혈관 생성 조절에 관여합니다.

## 연구 분야

신경학

## 이미지 데이터



DDAH1 항을 사용하여 293 세포 용출액에서 DDAH1 의 위치 단백질을 수행합니다