

**제품명: RRM2** 토끼 다클론 항체

**카탈로그 번호: APRab00288**

연구용 전용

## 요약

설명	토끼 다클론 항체
숙주	토끼
적용	WB, ICC/IF, IP
반응성	인간
결합	비결합
변형	수정치 없음
아이소타입	IgG
클론성	다클론
형태	액체
농도	1mg/ml
Storage	Aliquot 하여 $-20^{\circ}\text{C}$ 에 보관(12 개월 유효). 냉동/해동 반복을 피하십시오.
Shipping	Ice bags
버퍼	토끼 IgG 는 인산염 완충액(pH 7.4, 150mM NaCl, 0.02% 아지다 트롬 및 50% 글리세롤)에 용해되어 있습니다.
정제	천성 크로마토그래피

## 적용

희석 비율	WB 1:500-1:1000, ICC/IF 1:50-1:200, IP 1:20-1:50
분자량	Calculated MW: 45 kDa; Observed MW: 45 kDa

## 항원 정보

유전자명	RRM2
다른 이름	R2; RR2M
유전자 ID	6241
SwissProt ID	P31350
면역원	인간 RRM2 의 재조합 단백질

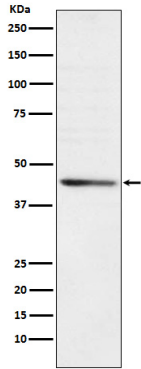
## 배경

DNA 합성에 필요한 전구체를 제공한다. 핵 리뉴클레오타이드 유 리뉴클레오타이드의 합성을 촉진한다. Wnt 신호 전달을 억제한다.

## 연구 분야

후유전학핵산염기

## 이미지 데이터



RRM2 항를 사용하여 HeLa 세포 용출액에서 RRM2의 위치 단백질을 수행합니다.