

제품명: 컬린 3 토끼 다클론 항체

카탈로그 번호: APRab00283

연구용 전용

요약

설명	토끼 다클론 항체
숙주	토끼
적용	WB, FC, IP
반응성	인간 췌장
결합	비결합
변형	수정치 없음
아이소타입	IgG
클론성	다클론
형태	액체
농도	1mg/ml
Storage	Aliquot 하여 -20°C 에 보관(12 개월 유효). 냉동/해동 반복을 피하십시오.
Shipping	Ice bags
버퍼	토끼 IgG 는 인산염 완충액(pH 7.4, 150mM NaCl, 0.02% 아지다나트륨 및 50% 글리세롤)에 용해되어 있습니다.
정제	천성 크로마토그래피

적용

희석 비율	WB 1:500-1:1000, FC 1:50-1:100, IP 1:20-1:50
분자량	Calculated MW: 89 kDa; Observed MW: 89 kDa

항원 정보

유전자명	CUL3
다른 이름	CUL3; KIAA0617; Cullin-3; CUL-3
유전자 ID	8452
SwissProt ID	Q13618
면역원	인간 컬린 3 의 항원 펩타이드

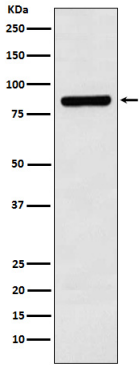
배경

BTB-CUL3-RBX1 은 표적 단백질 유비쿼린 및 유비쿼린을 매개하는 유비쿼린 RING 개 BCR(BTB-CUL3-RBX1) E3 유비쿼린 단백질에 결합하는 구성 요소입니다. 그것은 단백질 서지 및 유비쿼린 접합 효소의 작용을 통해 제거될 수 있습니다.

연구 분야

세포생물학

이미지 데이터



칼B 항체를 사용하여 SH-SY5Y 세포 용출액에서 칼B 의 위치를 분석을 수행합니다.