

제품명: MBD2 토끼 다클론 항체

카탈로그 번호: APRab00280

연구용 전용

요약

설명	토끼 다클론 항체
숙주	토끼
적용	WB, IHC, ICC/IF, FC, IP
반응성	인간 췌장
결합	비결합
변형	수정치 없음
아이소타입	IgG
클론성	다클론
형태	액체
농도	1mg/ml
Storage	Aliquot 하여 -20°C 에 보관(12개월 유효). 냉동/해동 반복을 피하십시오.
Shipping	Ice bags
버퍼	토끼 IgG는 인산염 완충액(pH 7.4, 150mM NaCl, 0.02% 아지다, 투름 및 50% 글리세롤)에 용해되어 있습니다.
정제	천성 크로마토그래피

적용

희석 비율	WB 1:500-1:1000, IHC 1:50-1:100, ICC/IF 1:50-1:200, FC 1:50-1:100, IP 1:20-1:50
분자량	Calculated MW: 43 kDa; Observed MW: 29,43 kDa

항원 정보

유전자명	MBD2
다른 이름	Demethylase; DMTase; Mbd2; MBD2a
유전자 ID	8932
SwissProt ID	Q9UBB5
면역원	인간 MBD2의 합성 펩타이드

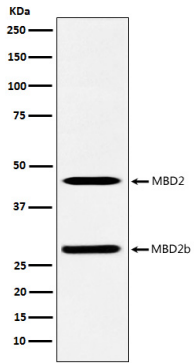
배경

프로모터 CpG 서열에 5-메틸세린 위치에서 메틸 DNA에 결합한다. 부조로 메틸 DNA에 결합한다. 히톤 탈아세틸 후의 DNA 메틸화를 모호하다.

연구 분야

후유전학핵산검출

이미지 데이터



MBD2 항체를 용어 A375 세포 용출액에서 MBD2의 위치 단백질을 수행한다