

제품명: LYRIC 토끼 다클론 항체

카탈로그 번호: APRab00279

연구용 전용

요약

설명	토끼 다클론 항체
숙주	토끼
적용	WB, IHC, ICC/IF
반응성	인간 췌장
결합	비결합
변형	수정치 없음
아이소타입	IgG
클론성	다클론
형태	액체
농도	1mg/ml
Storage	Aliquot 하여 -20°C 에 보관(12개월 유효). 냉동/해동 반복을 피하십시오.
Shipping	Ice bags
버퍼	토끼 IgG는 인산염 완충액(pH 7.4, 150mM NaCl, 0.02% 아지다, 투름 및 50% 글리세롤)에 용해되어 있습니다.
정제	천성 크로마토그래피

적용

희석 비율	WB 1:500-1:1000, IHC 1:50-1:100, ICC/IF 1:50-1:200
분자량	Calculated MW: 64 kDa; Observed MW: 75 kDa

항원 정보

유전자명	MTDH
다른 이름	MTDH; AEG1; LYRIC; Protein LYRIC; 3D3/LYRIC; Astrocyte elevated gene-1 protein; AEG-1; Lysine-rich CEACAM1 co-isolated protein; Metadherin; Metastasis adhesion protein
유전자 ID	92140
SwissProt ID	Q86UE4
면역원	인간 LYRIC/AEG1의 재조합 단백질

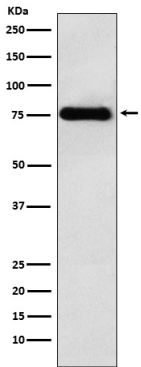
배경

이 단백질은 아지트로블린 유전자(SLC1A2/EAAT2) 프로모터를 억제하는 단백질인 핵자 카시나 B(NF- κ B) 전사 인자를 활성화하고 불활성 단백질로 구성되어 있으며, 상피의 부착 단백질 기능을 촉진하는 것으로 증명되었습니다.

연구 분야

신약개발

이미지 데이터



LYRIC 항를 사용하여 HeLa 세포 용출액에서 LYRIC의 위치 단백질 분석을 수행합니다.