

제품명: mtTFA 토끼 다클론 항체

카탈로그 번호: APRab00275

연구용 전용

요약

설명	토끼 다클론 항체
숙주	토끼
적용	WB, IHC, ICC/IF, IP
반응성	인간
결합	비결합
변형	수정되지 않음
아이소타입	IgG
클론성	다클론
형태	액체
농도	1mg/ml
Storage	Aliquot 하여 -20°C 에 보관(12 개월 유효). 냉동/해동 반복을 피하십시오.
Shipping	Ice bags
버퍼	토끼 IgG 는 인산염 완충액(pH 7.4, 150mM NaCl, 0.02% 아지드, 투름 및 50% 글리세롤)에 용해되어 있습니다.
정제	천성 크로마토그래피

적용

희석 비율	WB 1:500-1:1000, IHC 1:50-1:100, ICC/IF 1:50-1:200, IP 1:20-1:50
분자량	Calculated MW: 29 kDa; Observed MW: 24 kDa

항원 정보

유전자명	TFAM
다른 이름	MtTF1; mtTFA; TCF6; TCF6L1; TCF6L2; TCF6L3; TFAM; Transcription factor 6
유전자 ID	7019
SwissProt ID	Q00059
면역원	인간 mtTFA 의 항원 펩타이드

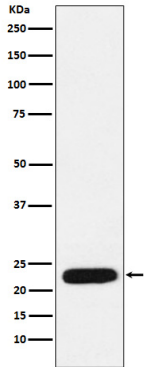
배경

미토콘드리아는 세포에 결합하여 미토콘드리아 전사 조절에 관여합니다. 미토콘드리아 RNA 중합효소의 정확하고 효율적인 프로모터 인식에 필수적입니다.

연구 분야

타깃세포

이미지 데이터



mtTFA 항을 사용하여 MCF-7 세포 용출액에서 mtTFA의 위치 단백질을 수행했다.