

제품명: WDR5 토끼 다클론 항체

카탈로그 번호: APRab00274

연구용 전용

요약

설명	토끼 다클론 항체
숙주	토끼
적용	WB, IHC, FC
반응성	인간 췌장
결합	비결합
변형	수정치 없음
아이소타입	IgG
클론성	다클론
형태	액체
농도	1mg/ml
Storage	Aliquot 하여 -20°C 에 보관(12개월 유효). 냉동/해동 반복을 피하십시오.
Shipping	Ice bags
버퍼	토끼 IgG는 인산염 완충액(pH 7.4, 150mM NaCl, 0.02% 아지다, 투름 및 50% 글리세롤)에 용해되어 있습니다.
정제	천성 크로마토그래피

적용

희석 비율	WB 1:500-1:1000, IHC 1:50-1:100, FC 1:50-1:100
분자량	Calculated MW: 37 kDa; Observed MW: 37 kDa

항원 정보

유전자명	WDR5
다른 이름	WDR5; BIG3; WD repeat-containing protein 5; BMP2-induced 3-kb gene protein
유전자 ID	11091
SwissProt ID	P61964
면역원	인간 WDR5의 합성 펩타이드

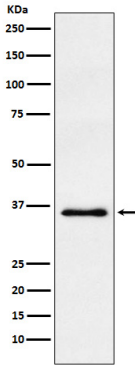
배경

하등변형이 포함된다. 하등 H3의 N-말단 'Lys-4' 부위 호르몬 리간드 결합을 위해 중요할 수 있다. MLL1/MLL 복합체 구성요소로 하등 H3의 'Lys-4' 부위 메틸화 및 메틸에 관계한다. H3 'Lys-4' 메틸화는 후유전적 활성을 위한 표지 역할을 한다.

연구 분야

후유전학/핵산염기

이미지 데이터



WDR5 항체를 사용하여 HeLa 세포 용출액에서 WDR5의 위치를 확인하는 실험 결과