

제품명: 갈렉틴 1 토끼 다클론 항체

카탈로그 번호: APRab00272

연구용 전용

요약

설명	토끼 다클론 항체
숙주	토끼
적용	WB, IHC, IP
반응성	인간 쥐 생체
결합	비결합
변형	수정치 없음
아이소타입	IgG
클론성	다클론
형태	액체
농도	1mg/ml
Storage	Aliquot 하여 -20°C 에 보관(12개월 유효). 냉동/해동 반복을 피하십시오.
Shipping	Ice bags
버퍼	토끼 IgG는 인산염 완충액(pH 7.4, 150mM NaCl, 0.02% 아지다티움 및 50% 글리세롤)에 용해되어 있습니다.
정제	천성 크로마토그래피

적용

희석 비율	WB 1:500-1:1000, IHC 1:50-1:100, IP 1:20-1:50
분자량	Calculated MW: 15 kDa; Observed MW: 15 kDa

항원 정보

유전자명	LGALS1
다른 이름	LGALS1; Galectin-1; Gal-1; 14 kDa laminin-binding protein; HLBP14; 14 kDa lectin; Beta-galactoside-binding lectin L-14-I; Galaptin; HBL; HPL; Lactose-binding lectin 1; Lectin galactoside-binding soluble 1; Putative MAPK-activating protein P
유전자 ID	3956
SwissProt ID	P09382
면역원	인간 갈렉틴 1의 합성 펩타이드

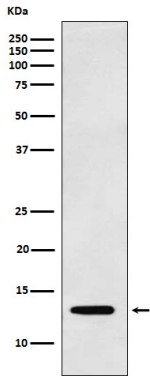
배경

세포 및 세포 분열을 조절할 수 있습니다. 비강, 부속 및 다양한 합당체를 결합합니다. CD45 단백질 상호작용을 하여 Lyn 키나제 활성을 저해합니다.

연구 분야

세포 생물학

이미지 데이터



K562 세포 용출액에서 칼트린1 항체를 사용하여 칼트린1을 웨스턴 블롯 분석했다.