

제품명: CD166 토끼 다클론 항체

카탈로그 번호: APRab00271

연구용 전용

요약

설명	토끼 다클론 항체
숙주	토끼
적용	WB, IHC, ICC/IF, FC, IP
반응성	인간 쥐 생체
결합	비결합
변형	수정치 없음
아이소타입	IgG
클론성	다클론
형태	액체
농도	1mg/ml
Storage	Aliquot 하여 -20°C 에 보관(12 개월 유효). 냉동/해동 반복을 피하십시오.
Shipping	Ice bags
버퍼	토끼 IgG 는 인산염 완충액(pH 7.4, 150mM NaCl, 0.02% 아지드 나트륨 및 50% 글리세롤)에 용해되어 있습니다.
정제	천성 크로마토그래피

적용

희석 비율	WB 1:500-1:1000, IHC 1:50-1:100, ICC/IF 1:50-1:200, FC 1:50-1:100, IP 1:20-1:50
분자량	Calculated MW: 65 kDa; Observed MW: 100 kDa

항원 정보

유전자명	ALCAM
다른 이름	ALCAM; MEMD; CD166 antigen; Activated leukocyte cell adhesion molecule; CD166
유전자 ID	214
SwissProt ID	Q13740
면역원	인간 CD166 의 합성 펩타이드

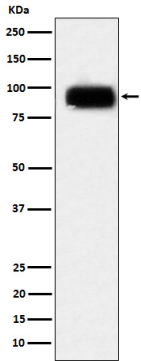
배경

CD6 에 결합하는 세포 접착 분자 중 및 중성 작용을 통해 관련 세포를 활성화시킨다. 활성화된 혈구에 세포-세포 결합은 과립 및 비과립 백혈구 사이의 상호작용을 유도할 수 있다.

연구 분야

면역

이미지 데이터



CD166 항을 사용하여 다세포종에서 CD166의 위치를 분석을 수행합니다.