

**제품명:** 세큐린 토끼 다클론 항체

**카탈로그 번호:** APRab00269

연구용 전용

## 요약

설명	토끼 다클론 항체
숙주	토끼
적용	WB, IHC, ICC/IF, FC, IP
반응성	인간
결합	비결합
변형	수정치 없음
아이소타입	IgG
클론성	다클론
형태	액체
농도	1mg/ml
Storage	Aliquot 하여 $-20^{\circ}\text{C}$ 에 보관(12개월 유효). 냉동/해동 반복을 피하십시오.
Shipping	Ice bags
버퍼	토끼 IgG는 인산염 완충액(pH 7.4, 150mM NaCl, 0.02% 아지다나트륨 및 50% 글리세롤)에 용해되어 있습니다.
정제	천성 크로마토그래피

## 적용

희석 비율	WB 1:500-1:1000, IHC 1:50-1:100, ICC/IF 1:50-1:200, FC 1:50-1:100, IP 1:20-1:50
분자량	Calculated MW: 22 kDa; Observed MW: 28 kDa

## 항원 정보

유전자명	PTTG1
다른 이름	PTTG1; EAP1; PTTG; TUTR1; Securin; Esp1-associated protein; Pituitary tumor-transforming gene 1 protein; Tumor-transforming protein 1; hPTTG
유전자 ID	9232.0
SwissProt ID	O95997/Q6IAL9
면역원	-

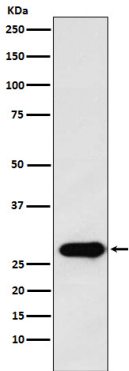
## 배경

염색체 이상 p53/TP53 경로 및 DNA 복제 checkpoint을 조절합니다. 주요 단백질 작용제 합모세호를 하는 것으로 추정됩니다. 유전자 Separase/ESPL1 의 기능을 차단하여 복합체 분해에 따른 염색체 분리를 방지합니다.

## 연구 분야

세포생물학

## 이미지 데이터



Securin 항을 사용하여 HeLa 세포 용출액에서 Securin의 위치 단백질을 확인합니다.