

**제품명: MAD2L2** 토끼 다클론 항체

**카탈로그 번호: APRab00265**

연구용 전용

## 요약

설명	토끼 다클론 항체
숙주	토끼
적용	WB, IHC, ICC/IF, FC, IP
반응성	인간 췌장
결합	비결합
변형	수정치 없음
아이소타입	IgG
클론성	다클론
형태	액체
농도	1mg/ml
Storage	Aliquot 하여 $-20^{\circ}\text{C}$ 에 보관(12 개월 유효). 냉동/해동 반복을 피하십시오.
Shipping	Ice bags
버퍼	토끼 IgG 는 인산염 완충액(pH 7.4, 150mM NaCl, 0.02% 아지드 나트륨 및 50% 글리세롤)에 용해되어 있습니다.
정제	천성 크로마토그래피

## 적용

희석 비율	WB 1:500-1:1000, IHC 1:50-1:100, ICC/IF 1:50-1:200, FC 1:50-1:100, IP 1:20-1:50
분자량	Calculated MW: 24 kDa; Observed MW: 24 kDa

## 항원 정보

유전자명	MAD2L2
다른 이름	REV7; FANCV; MAD2B; POLZ2
유전자 ID	10459
SwissProt ID	Q9UI95
면역원	인간 Mad2L2 의 합성 펩타이드

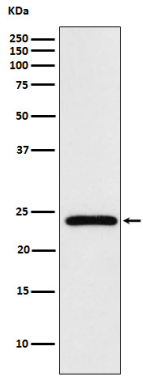
## 배경

이 단백질은 인간 췌장에서 발현되며, 여러 생물학적 과정에 관여합니다. 유방암을 비롯한 다양한 종양에서 REV3L 과발현은 REV1 서브구조물 매개 상부 DNA 합성 두 번째 중합효소를 조절합니다.

## 연구 분야

세포 생물학

## 이미지 데이터



MAD2L2 항체를 사용하여 HeLa 세포 용출액에서 Mad2L2의 위치를 분석을 수행했다.