

**제품명: SA2** 토끼 다클론 항체  
**카탈로그 번호: APRab00264**  
연구용 전용

## 요약

설명	토끼 다클론 항체
숙주	토끼
적용	WB, IHC, ICC/IF, FC
반응성	인간 췌장
결합	비결합
변형	수정치 없음
아이소타입	IgG
클론성	다클론
형태	액체
농도	1mg/ml
Storage	Aliquot 하여 $-20^{\circ}\text{C}$ 에 보관(12개월 유효). 냉동/해동 반복을 피하십시오.
Shipping	Ice bags
버퍼	토끼 IgG는 인산염 완충액(pH 7.4, 150mM NaCl, 0.02% 아지다, 투름 및 50% 글리세롤)에 용해되어 있습니다.
정제	천성 크로마토그래피

## 적용

희석 비율	WB 1:500-1:1000, IHC 1:50-1:100, ICC/IF 1:50-1:200, FC 1:50-1:100
분자량	Calculated MW: 141 kDa; Observed MW: 141 kDa

## 항원 정보

유전자명	STAG2
다른 이름	SA 2; SA-2; SA2; SCC3 homolog 2; SCC3B; stag2; Stromal antigen 2
유전자 ID	10735
SwissProt ID	Q8N3U4
면역원	인간 SA2의 재조합 단백질

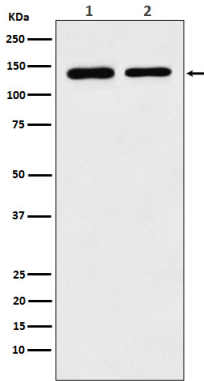
## 배경

코헨 복합체 구성요소로 DNA 복제 후 재염색에 중요한 복합체이다. 코헨 복합체는 재염색에 결합할 수 있는 큰 단백질 복합체로서, DNA 복제 후 이 복합체는 잘 되어 염색체 분리를 돕고 재염색을 분할할 수 있게 된다.

## 연구 분야

세포생물학

## 이미지 데이터



(1) K562 용액에 SA2 의위단클 분석 (2) SA2 항를사용한Raw264.7 용액